

# JETZT. EFFIZIENTER.

Maßgeschneiderte Jungpflanzen- und Baumschulpaletten der Serie ECO und JP für beste Pflanzen und optimale Automation.

# JP | Jungpflanzen- und Baumschulpaletten



JP 2553/72 T



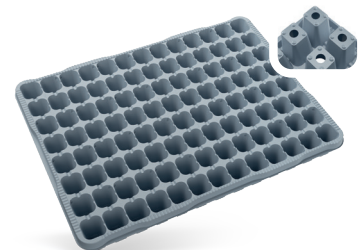
JP 3040/20 F



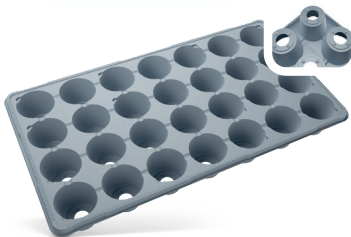
JP 3040/54 P



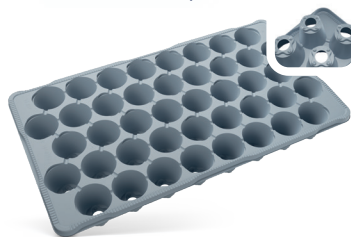
JP 3040/80 P



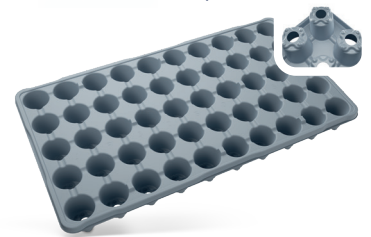
JP 3040/104



JP 3050/28

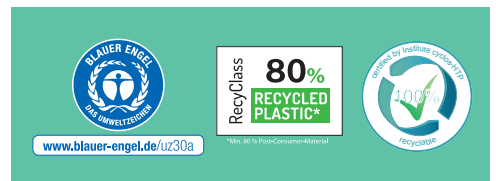


JP 3050/42 P



JP 3050/50 T

## CIRCULAR360: KREISLAUF SCHLIESSEND



Bezeichnung								Vol									Circular grau
	A	B	C	A	B	D	E						120	90	120	90	
JP 2553/72 T	53,0	25,0	4,5	3,6 x 3,4	3,0 x 2,8	2,8 cm	3,8 cm	41 ml	AP 2553/72	72	543	5	360	90	11	990	X
JP 3040/20 F	38,4	28,2	8,6	6,6 x 6,3	4,2 x 4,0			233 ml	AP 3040/20	20	184	6	120	60	14	840	X
JP 3040/54 P	37,0	28,0	5,7	4,0 x 3,6	2,8 x 2,5	2,5 cm	5,2 cm	59 ml	AP 3040/54	54	521	6	324	220	11	2.420	X
JP 3040/80 P	37,0	28,0	4,5	□ 2,8	∅ 2,1	2 cm	4 cm	28 ml	AP 3040/80 H	80	772	6	480	220	11	2.420	X
JP 3040/104	37,0	28,0	4,1	2,5 x 2,3	1,8 x 1,6			18 ml	AP 3040/104	104	1.003	6	624	220	11	2.420	X
JP 3050/28	50,0	28,0	5,0	∅ 5,7	∅ 4,6			100 ml	AP 3050/28	28	200	5	140	192	14	2.688	X
JP 3050/42 P	50,0	28,0	5,4	∅ 5,1	∅ 3,5	3,4 cm	4,8 cm	69 ml	AP 3050/42	42	300	5	210	204	14	2.856	X
JP 3050/50 T	50,0	28,0	5,0	∅ 4	∅ 3,3	3,4 cm	4 cm	41 ml	AP 3050/50	50	357	5	250	180	11	1.980	X

F: Extra hohe Ausführung

H: Hohe Ausführung

P: Mit Plugboden

T: Mit Transportsicherung

### Verfügbare Farben



Circular grau

Weitere Details zu Farben, Größen und Ausführungen finden Sie auf unserer Website: [poeppele.com/de/teku/produkte/jp-jungpflanzen-und-baumschulpaletten](http://poeppele.com/de/teku/produkte/jp-jungpflanzen-und-baumschulpaletten)



# JP | Jungpflanzen- und Baumschulpaletten



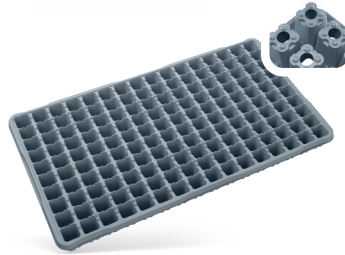
JP 3050/66



JP 3050/72 P

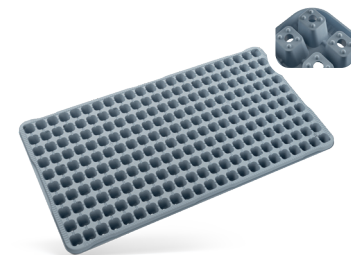


JP 3050/104 T



JP 3050/160 T

**CIRCULAR360: KREISLAUF SCHLIESSEND**



JP 3050/230 H

Bezeichnung								Vol.								Circular360	
	A cm	B cm	C cm	Ø	Ø	E cm	D cm			mm	mm	mm	mm	mm	mm	mm	mm
JP 3050/66	50,0	28,0	4,2	Ø 3,9	Ø 2,8			36 ml	AP 3050/66	66	471	5	330	186	14	2.604	X
JP 3050/72 P	50,0	28,0	5,3	4,0 x 3,7	2,8 x 2,5	2,5 cm	4,7 cm	50 ml	AP 3050/72	72	514	5	360	145	11	1.595	X
JP 3050/104 T	50,0	28,0	3,8	□ 2,9	Ø 2,4	2,5 cm	3 cm	21 ml	AP 3050/104	104	742	5	520	95	11	1.045	X
JP 3050/160 T	50,0	28,0	3,8	2,4 x 2,3	2,0 x 1,9	1,9 cm	3,2 cm	16 ml	AP 3050/160	160	1.142	5	800	85	14	1.190	X
JP 3050/230 H	50,0	28,0	3,4	1,9 x 1,7	1,5 x 1,3			7 ml	AP 3050/230	230	1.642	5	1.150	150	11	1.650	X

F: Extra hohe Ausführung

H: Hohe Ausführung

P: Mit Plugboden

T: Mit Transportsicherung

Verfügbare Farben

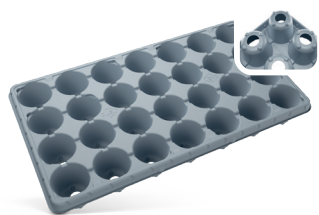


Circular grau

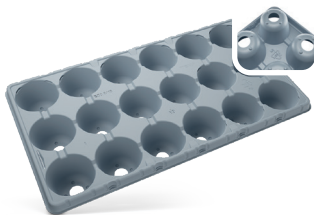
Weitere Details zu Farben, Größen und Ausführungen finden Sie auf unserer Website: [poeppele.com/de/teku/produkte/jp-jungpflanzen-und-baumschulpaletten](http://poeppele.com/de/teku/produkte/jp-jungpflanzen-und-baumschulpaletten)



# ECO | Jungpflanzen- und Baumschulpaletten



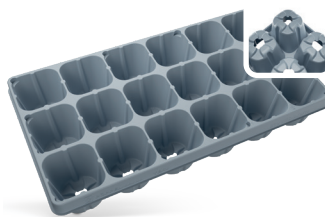
ECO 6/28



ECO 8/18



ECO 9/15



ECO 3156-9x9/18

## CIRCULAR360: KREISLAUF SCHLIESSEND

www.blauer-engel.de/uz30a

RecyClass 80% RECYCLED PLASTIC\*

100% Recycled by Inhabitec system

Bezeichnung	Tray Dimensions (cm)			Well Dimensions (cm)		Well Dimensions (cm)		Vol	AP	m <sup>2</sup>	Pallets	Plants per Pallet	Plants per m <sup>2</sup>	Plants per Pallet	Plants per m <sup>2</sup>	Plants per Pallet	Plants per m <sup>2</sup>	Circular360
	A	B	C	Ø	Ø	D	E											
ECO 6/28	50,0	28,0	6,3	Ø 6,2	Ø 4,7	6,2 cm	4,7 cm	132 ml	AP 3050/28	28	200	5	140	120	16	1.920	X	
ECO 8/18*	53,0	30,0	6,4	Ø 8,1	Ø 5,9			222 ml	AP 3053/18	18	113	4	72	80	28	2.240	X	
ECO 9/15	53,0	30,0	7,3	Ø 8,8	Ø 6,3			294 ml	AP 3053/15	15	94	4	60	78	28	2.184	X	
ECO 3156-9x9/18	56,5	31,5	8,8	8,9 x 9,3	Ø 6,3			498 ml	AP 3156-9X9/18	18	101	4	72	68	11	748	X	

\* Mit Etikettenschlitz

### Verfügbare Farben



Circular grau

Weitere Details zu Farben, Größen und Ausführungen finden Sie auf unserer Website: [poeppele.com/de/teku/produkte/eco-jungpflanzen-und-baumschulpaletten](http://poeppele.com/de/teku/produkte/eco-jungpflanzen-und-baumschulpaletten)

